

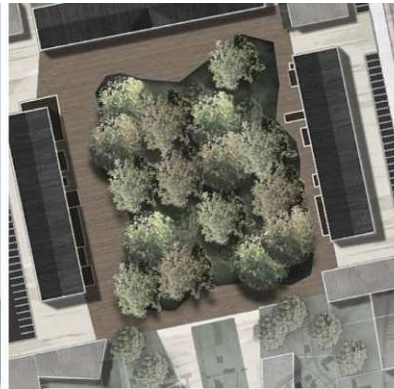


Élaboration du SCoT du Born

Commissions problématisées du PADD

>>> Problématique :

Structuration du triangle moteur Biscarrosse-Parentis-Mimizan et expression d'une complémentarité littoral/arrière-pays



[INTELLIGENCE DES TERRITOIRES]

Structuration du triangle moteur Biscarrosse-Parentis-Mimizan et expression d'une complémentarité littoral/arrière-pays

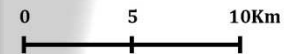
- **Introduction commune aux 4 sessions**
- **Rappel succinct des éléments-clés du diagnostic
*délimités à cette problématique***
- **Le scénario au fil de l'eau : hypothèse de travail
commune aux 4 sessions**
- **Les incidences d'un tel scénario
*délimités à cette problématique***
- **Co-construction du pré-projet : discussion sur les
priorités à travailler dans le projet
*délimitées à cette problématique***
- **Synthèse**



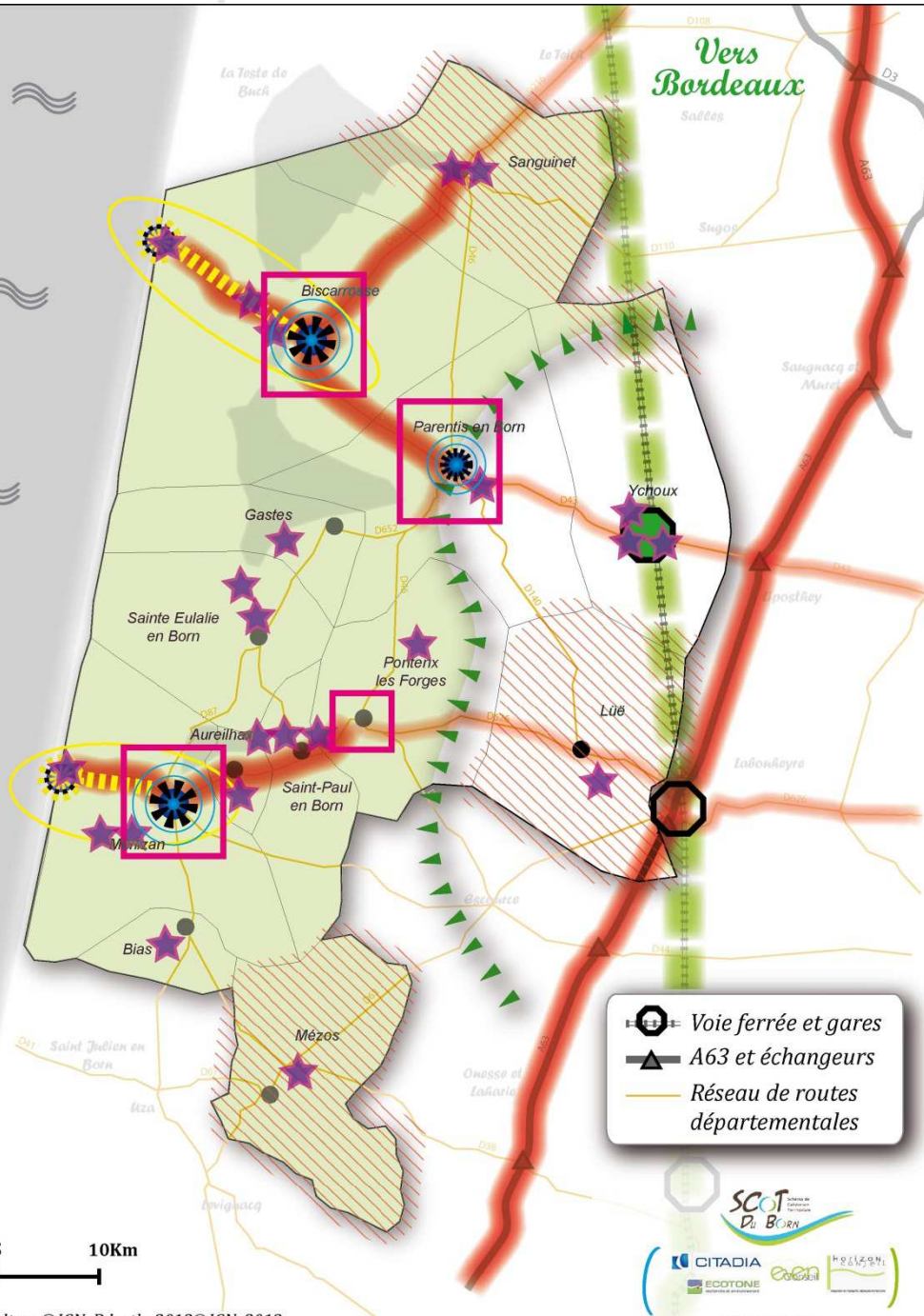
Rappel des éléments de synthèse du diagnostic

>>> Problématique :

**Structuration du triangle moteur Biscarrosse-
Parentis-Mimizan et expression d'une
complémentarité littoral/arrière-pays**



Fond d'après Bdtopo©IGN, Bdortho2012©IGN, 2013



Voie ferrée et gares
 A63 et échangeurs
 Réseau de routes départementales



Réseaux, circulations et besoins

- Dorsales routières, notamment surfréquentées en saison touristique
- Potentialités de la voie ferrée sous-exploitée, malgré les efforts d'optimisation
- Besoin de programmer des itinéraires de maillages inter-quartiers
- Besoin de développer les modes "actifs" pour les déplacements de proximité toute saison

Mouvements des actifs

- Un territoire peu dépendant des bassins de vie extérieurs (seulement 30% des actifs et 20% des scolaires se rendant à l'extérieur)
- En l'absence de stratégie de mobilités et compte-tenu de la croissance résidentielle enregistrée : un risque de fragilisation

Polarisation des mobilités

- Pôles d'attractivité principaux et secondaires (Polarités en fonction de la stabilité de la population et de l'attractivité exercée sur les actifs mobiles)
- Bourgs résidentiels dépendants des polarités
- Générateurs de trafic (zones économiques)
- Secteurs situés à plus de 10 km d'une polarité bien équipée
- Secteurs éloignés du bénéfice de l'existence d'une voie ferrée reliée à Bordeaux (et indirectement à Paris) : accès à une gare supérieur à 15 minutes et multimodalité mal aisée pour une clientèle touristique

Saisonnalité

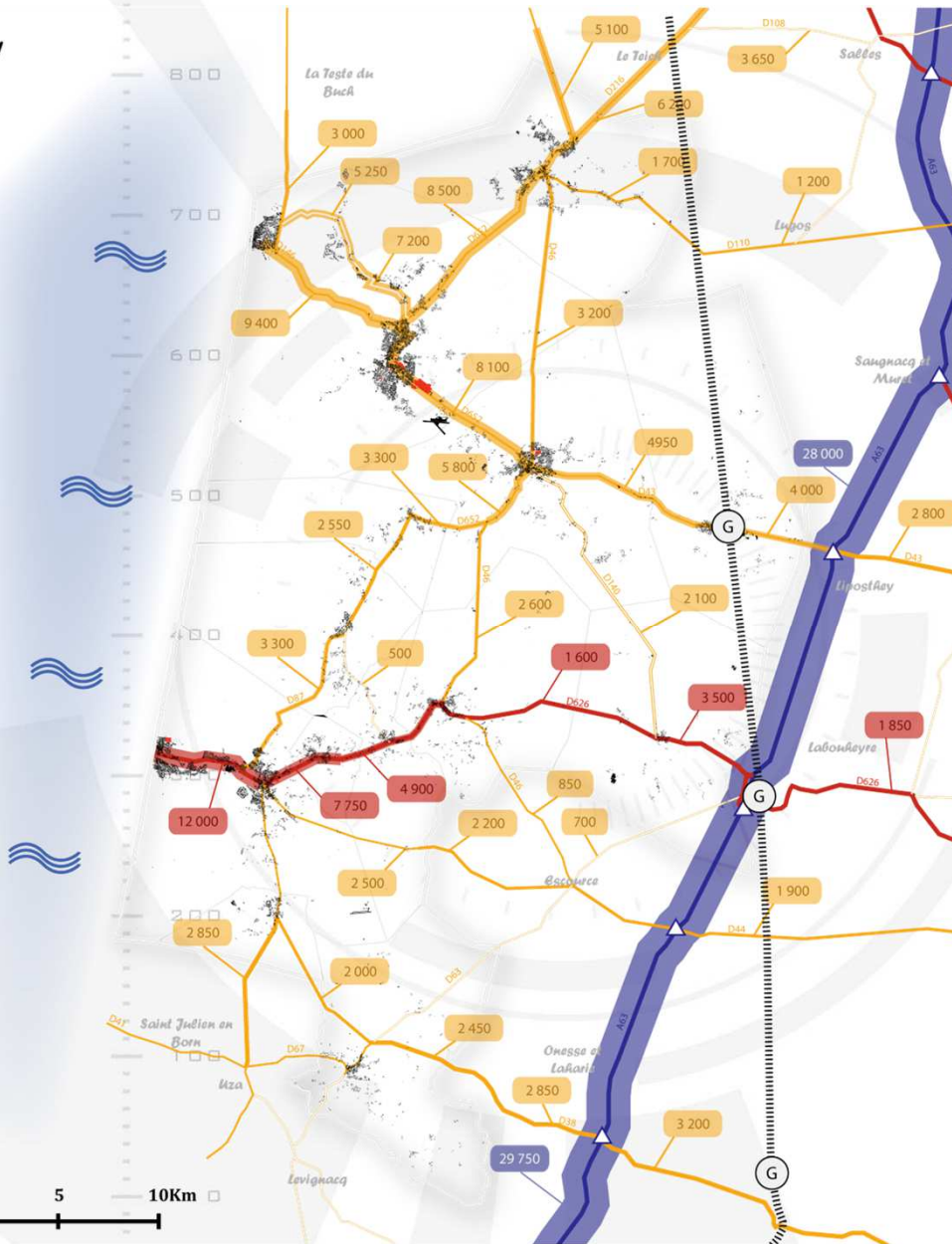
- Dysfonctionnement des déplacements en période de forte fréquentation touristique (allongement des temps de trajet, saturation)

Rappel des éléments de diagnostic - Circulation

schéma de cohérence territoriale du Born



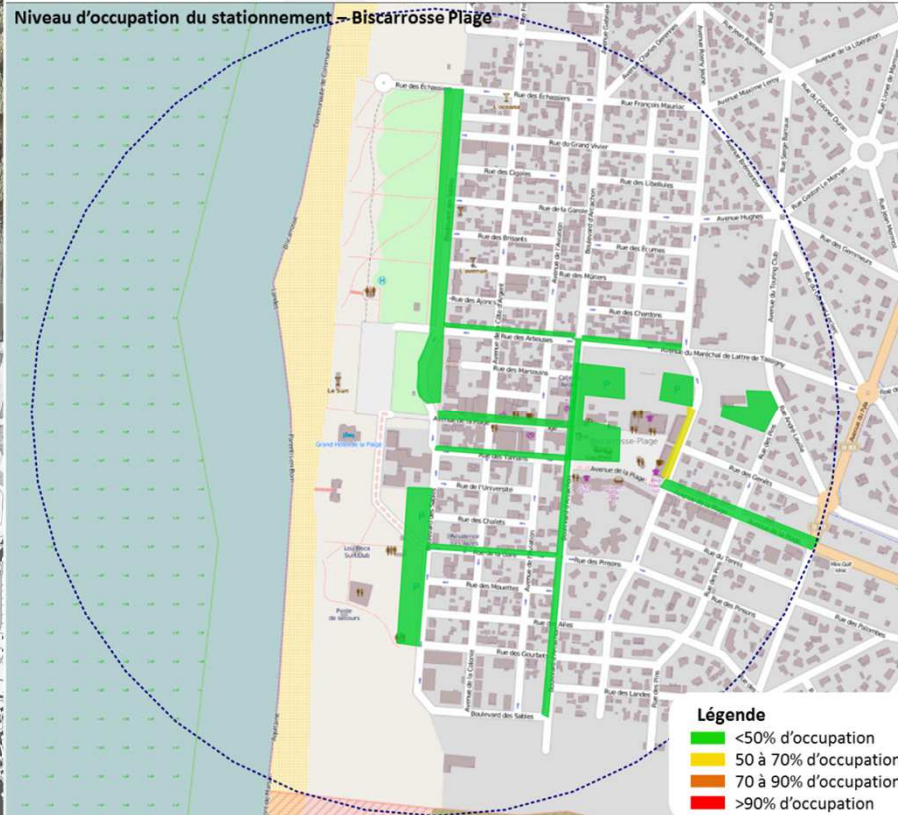
0 5 10Km



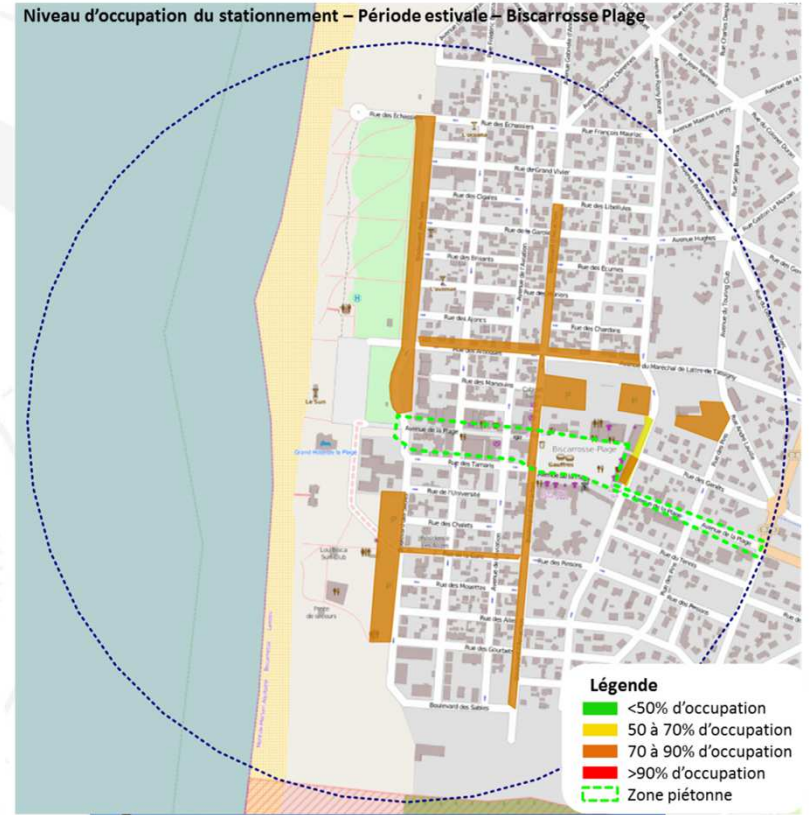
- Des niveaux de trafic modérés en basse saison
- Une **multiplication quasi par 3** des trafics en période estivale
 - **RD626**: de 6500véh/jour/2sens à 12000véh/jour/2sens
 - **RD43/RD652/RD146**: de 7700véh/jour/2sens à 12000véh/jour/2sens
 - **RD652/RD87**: de 6800véh/jour/2sens à 13500véh/jour/2sens.
- **MAIS** pas de problèmes notables en jour de semaine hors week-end.
- Des pics de trafic les samedis et dimanches, classiques des territoires à forte attractivité touristique.

Rappel des éléments de diagnostic - Stationnement

○ En basse saison (octobre)



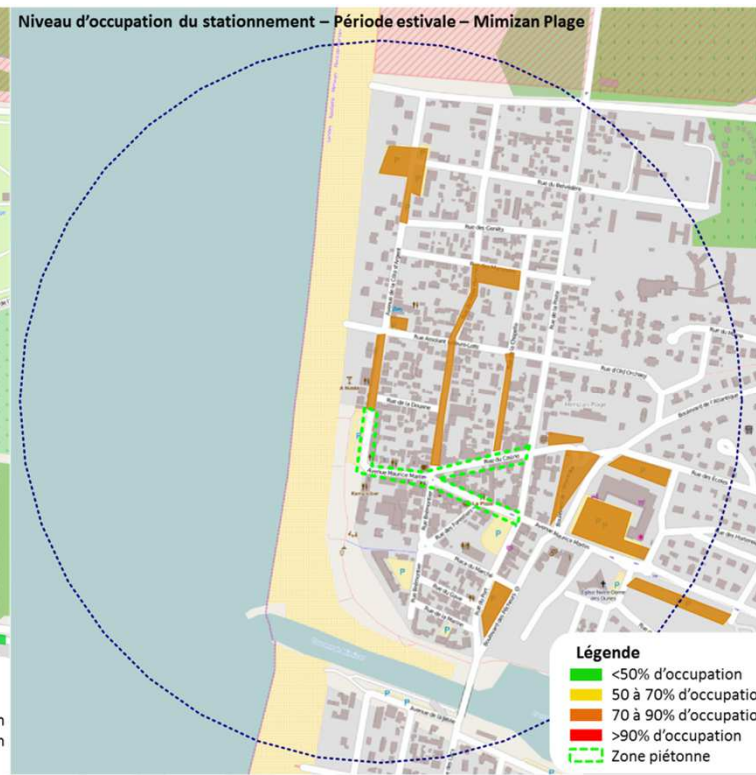
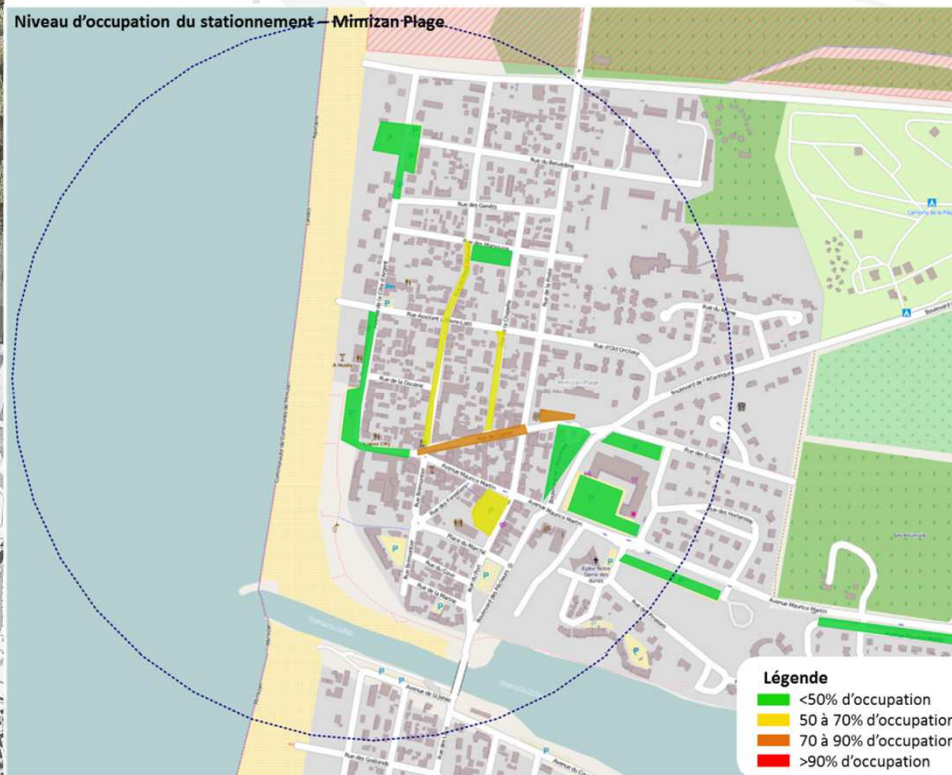
○ En haute saison (juillet/août)



Rappel des éléments de diagnostic - Stationnement

○ En basse saison (octobre)

○ En haute saison (juillet/août)



Rappel des éléments de diagnostic - Stationnement

En haute saison (juillet/août)



Rappel des éléments de diagnostic – Modes doux

En basse saison

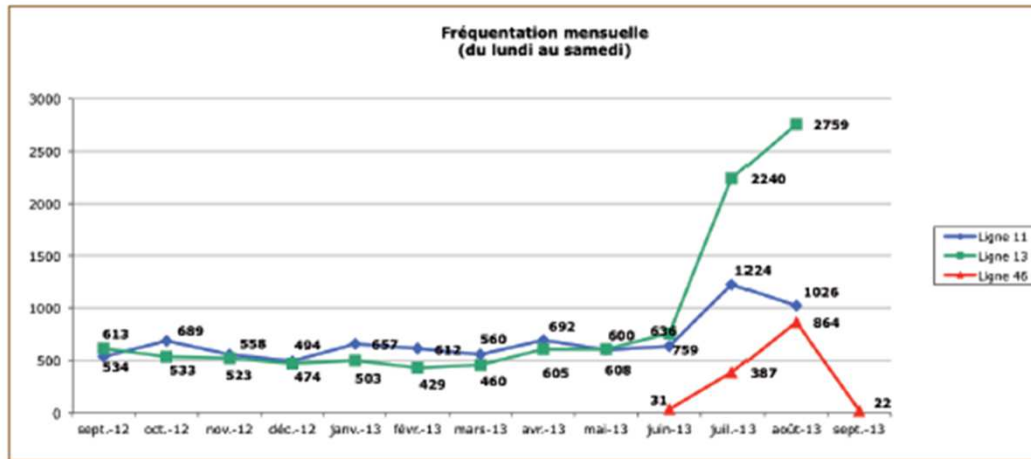


En haute saison



Rappel des éléments de diagnostic – Transports en commun

Fréquentation des lignes de bus



Fréquentation des trains

Gares	Hors saison (nb de montées/descentes)		Saison estivale (nb de montées/descentes)	
	En jour de semaine	Samedi	En jour de semaine	Samedi
Ychoux	286	136	292	262
Labouheyre	157	65	250	444



***Co-construction du pré-projet :
réflexion sur les incidences du
scénario au fil de l'eau et
propositions d'actions prioritaires***

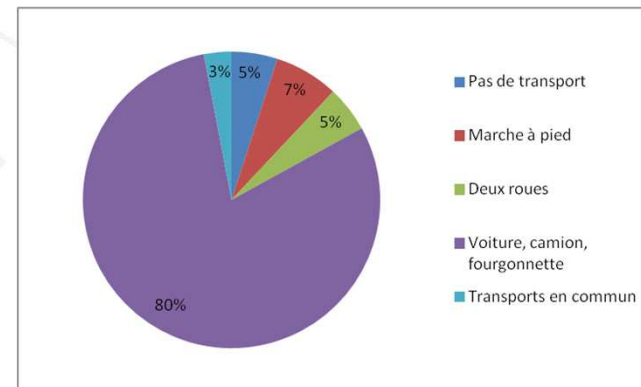
>>> Problématique :
**Structuration du triangle moteur Biscarrosse-
Parentis-Mimizan et expression d'une
complémentarité littoral/arrière-pays**

Volet déplacements

Quels impacts du scénario 3 ?

○ Rappels concernant le SCOT ...

- 10 000 actifs en déplacements au sein du SCOT, soit 85% des emplois existants,
- Une distance moyenne de déplacement évaluée à 7km (soit 14 km aller retour) entre le domicile et le lieu de travail,
- Des parts modales clairement identifiées et classiques : la voiture prédominante (80%),
- Un impact GES évalué à près de 7 350 000 kg/CO2 par an.



Impact GES Actifs stables SCOT du Born

		7 335 068	

○ Trois postures à partir d'un scénario de développement fixé à 7000 nouveaux emplois, soit environ 6000 actifs en plus (85%),

- « **au fil de l'eau** » : pas de report modal, pas de stratégie d'aménagement favorisant la proximité, l'intensité urbaine,
- « **transports alternatifs** » : report modal vers les modes alternatifs à la voiture, notamment les TC mais pas de stratégie d'aménagement favorisant la proximité, l'intensité urbaine,
- « **urbanisme transport** » : report modal vers les modes alternatifs et stratégie d'aménagement du territoire (proximité, intensité urbaine).

Des postures à inscrire dans les objectifs du Grenelle ...

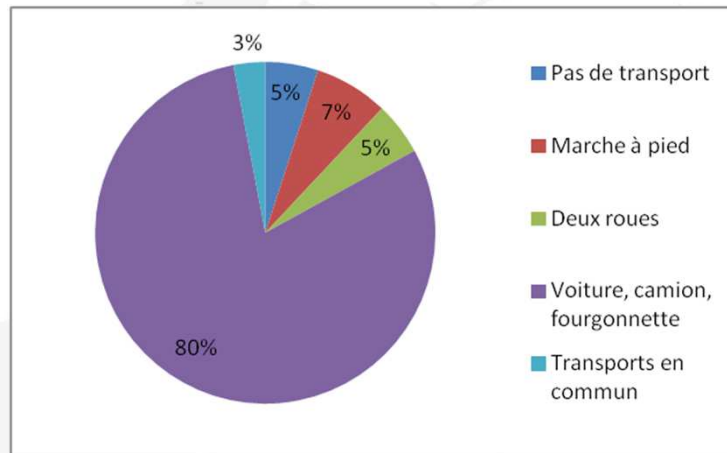
diminuer de 20 % les émissions de gaz à effet de serre

Tout en accueillant de nouvelles populations, de nouveaux actifs ...

Quels impacts du scénario 3 ?

- « au fil de l'eau » : pas de report modal, pas de stratégie d'aménagement favorisant la proximité, l'intensité urbaine,

Sur la base de 16 000 actifs en 2035



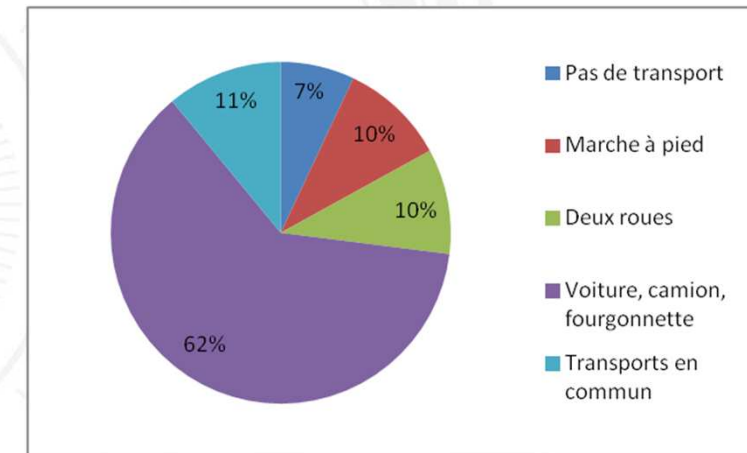
Scénario 1 au fil de l'eau

Impact GES Actifs stables SCOT du Born

	11 721 920	
Soit	60%	de GES en plus
		<i>par rapport à l'année 2010</i>

- « transports alternatifs » : report modal vers les modes alternatifs à la voiture, mais pas de stratégie d'aménagement favorisant la proximité, l'intensité urbaine,

Sur la base de 16 000 actifs en 2035



Scénario 2 transfert modal

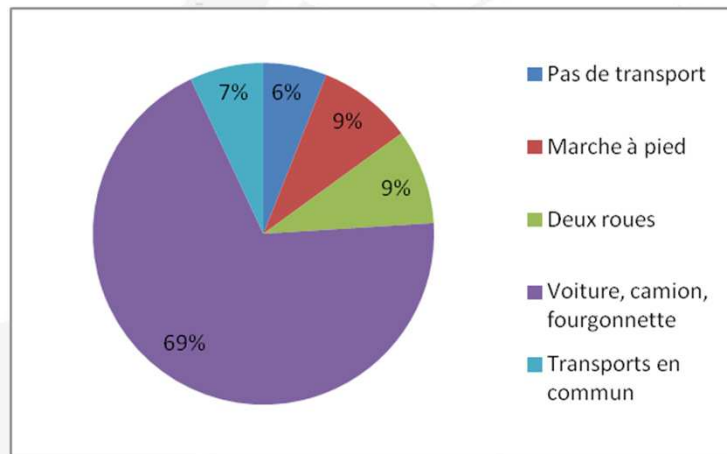
Impact GES Actifs stables SCOT du Born

	9 409 280	
Soit	28%	de GES en plus
		<i>par rapport à l'année 2010</i>
Soit	-20%	de GES
		<i>par rapport au scénario 1</i>

Quels impacts du scénario 3 ?

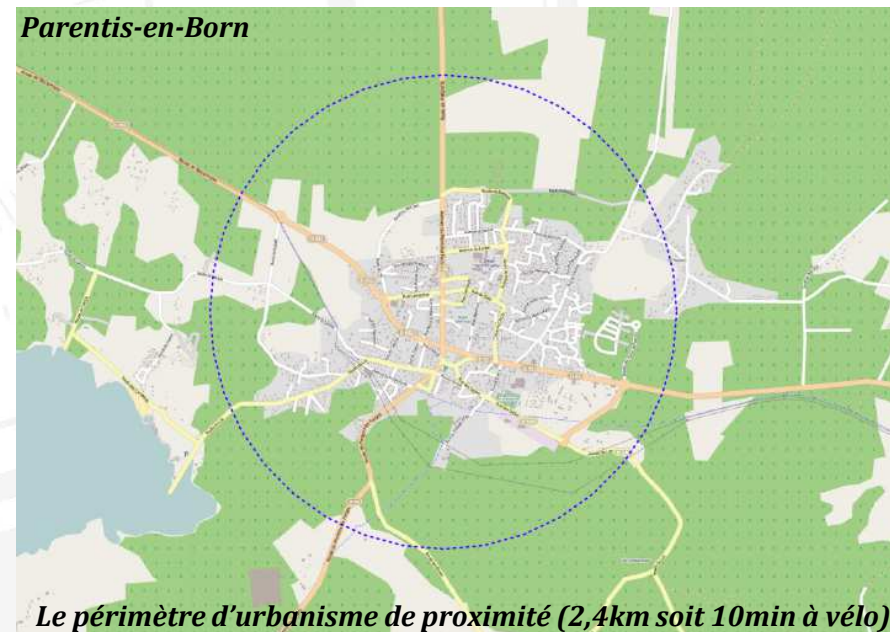
- « urbanisme transport » :
report modal vers les modes alternatifs et
stratégie d'aménagement du territoire

Sur la base de 16 000 actifs en 2035



SCOT Born	% initial	% final	evolution 2010 2035
Pas de transport	5%	6%	1%
Marche à pied	7%	9%	2%
Deux roues	5%	9%	4%
Voiture, camion, fourgonnette	80%	69%	-11%
Transports en commun	3%	7%	4%
Ensemble	100%	100%	

Des distances moyennes « Domicile Travail » qui passent de 7km à 5km ... un report modal réaliste ...

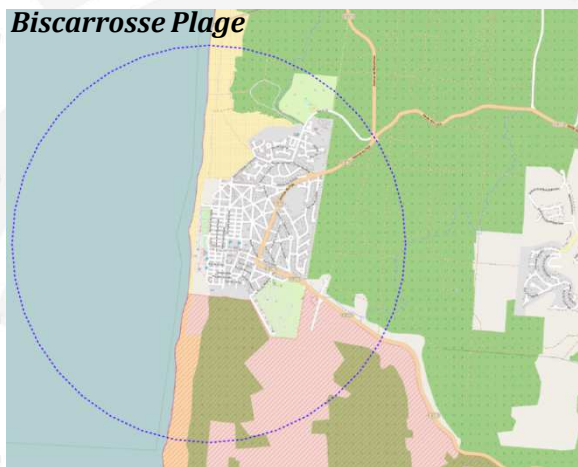


Scénario 3 report modal ajusté et proximité		
Impact GES Actifs stables SCOT du Born		
	7 340 960	
Soit	0%	de GES
	par rapport à l'année 2010	
Soit	-22%	de GES
	par rapport au scénario 1	

Quels impacts du scénario 3 ?

Les périmètres d'urbanisme de proximité (2,4km soit 10min à vélo)

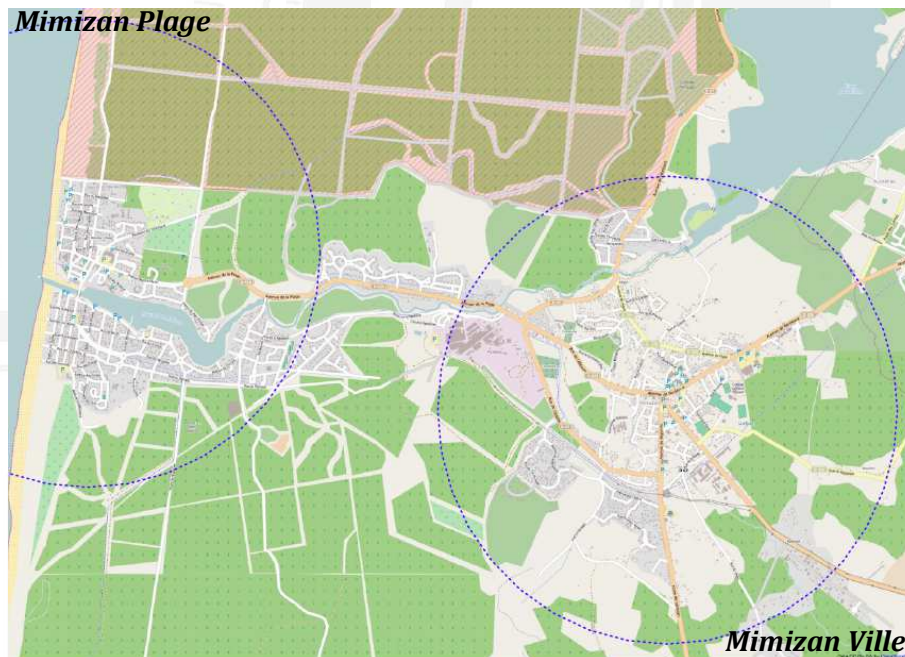
Biscarrosse Plage



Biscarrosse Ville



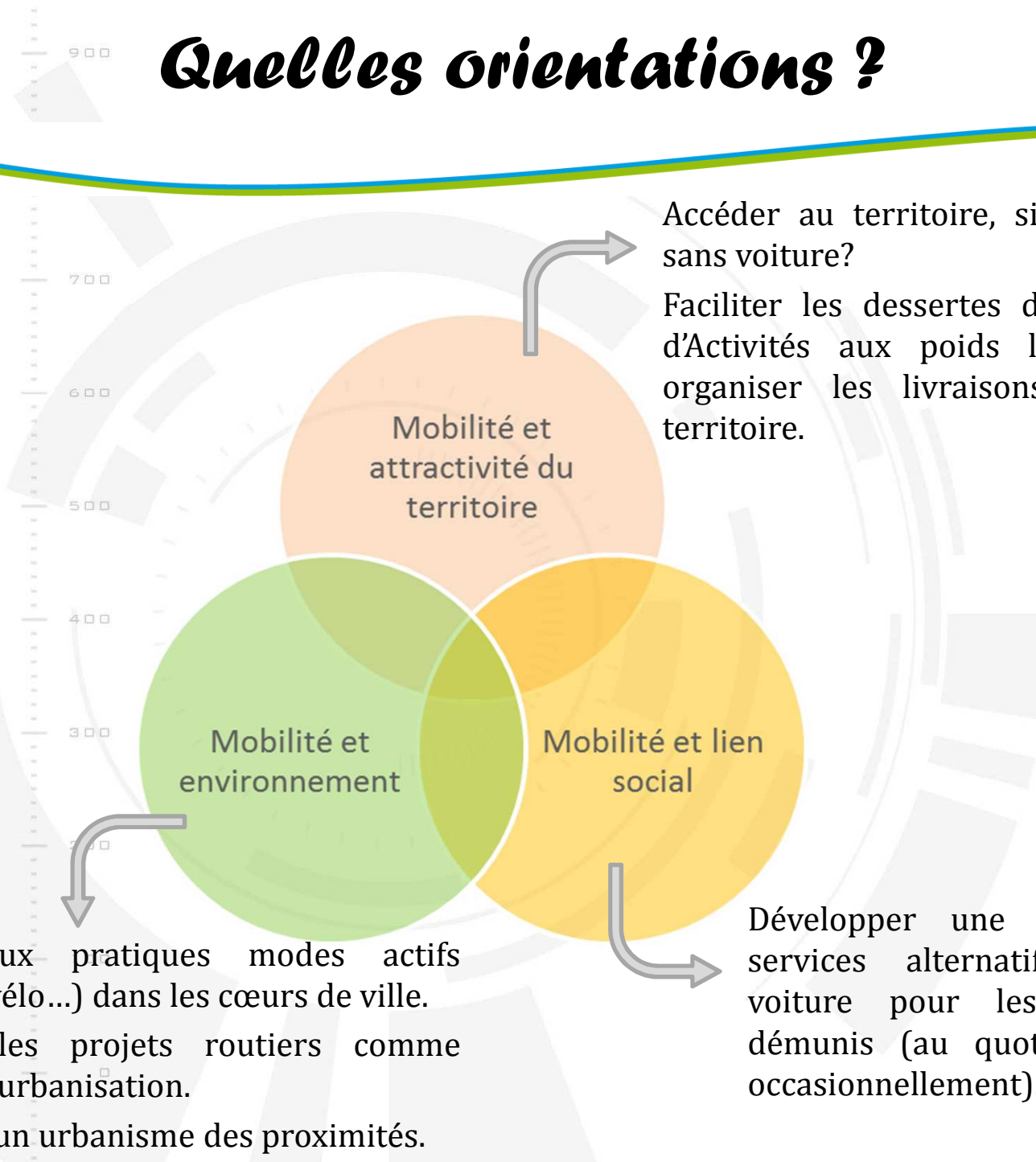
Mimizan Plage



Mimizan Ville

- Des périmètres qui permettent de proposer des alternatives à la voiture individuelle (TC, vélo, marche à pied...) afin de réduire l'impact GES.
- Des périmètres qui permettent également d'organiser une stratégie foncière et urbaine ciblée.

Quelles orientations ?



Accéder au territoire, si possible sans voiture?

Faciliter les dessertes des Zones d'Activités aux poids lourds et organiser les livraisons sur le territoire.

Inciter aux pratiques modes actifs (marche, vélo...) dans les cœurs de ville.

Intégrer les projets routiers comme support d'urbanisation.

Favoriser un urbanisme des proximités.

Développer une offre de services alternatifs à la voiture pour les publics démunis (au quotidien ou occasionnellement).

Quelles orientations ?

Mobilité et attractivité du territoire

- **Accéder au territoire, si possible sans voiture?**
 - Une gare ferroviaire faiblement raccordée aux secteurs littoraux
 - Des pratiques de covoiturage peu développées
 - Des TC tournés vers un public « cible » (populations captives, touristes)
- **Faciliter les dessertes des Zones d'Activités aux poids lourds et organiser les livraisons sur le territoire.**
- **Conforter, aménager, renforcer la gare d'Ychoux** (PEM avec informations en gare/office de tourisme (guichet ou borne), possibilité de rabattement vers les cœurs de ville (TC, VL en location...)
- **Développer des aires de covoiturage** (au droit de la gare, dans les cœurs de ville, au droit des intersections les plus importantes...)
- **Renforcer le transport régional et général en bus** (lignes 11 et 13 du réseau XLR, TER), vers une ligne Nord-Sud pour relier les communes du territoire ?
- Inciter, encourager la mise en place de PDE sur le territoire
- Un enjeu de maillage routier PL à l'échelle communale (à préciser)
- Organiser les aires de livraisons en ville, harmoniser les horaires (à préciser).

Quelles orientations ?

Mobilité et lien social

- **Développer une offre de services alternatifs à la voiture pour les publics démunis (au quotidien ou occasionnellement).**
 - Environ 13% de chômeurs
 - En 2010, 30% de la population à plus de 60 ans (dont 10,3% plus de 75 ans)
 - + 7000 habitants de plus de 60 ans à l'horizon 2035
- **Proposer la location/le prêt de véhicules** (scooters, voitures sans permis, voitures, vélos...)
- **Renforcer le TAD et le transport adapté** (cf TAD Biscarrosse + Mimizan)
- **Pérenniser un TC de proximité, navettes urbaines** (estivales, évènementielles ou à l'année), cf navettes Biscarrosse et Mimizan existantes.
- **Créer une Maison de la Mobilité** (information, solution de déplacement, garage social, ateliers, coordination des actions mobilité des partenaires sociaux...)

Quelles orientations ?

Mobilité et environnement

- **Inciter aux pratiques modes actifs (marche, vélo...)**
 - Des stations littorales faiblement accessibles aux PMR
- **Intégrer les projets routiers dans une logique de développement urbain**
- **Favoriser un urbanisme des proximités**
- **Mettre en œuvre les PAVE** (périmètre prioritaire, 5 min à pied du cœur de ville et principaux équipements) via différents aménagements (zones partagées, trottoirs aménagés...)
- **Conforter le Schéma cyclable global:** raccordement du réseau existant aux cœurs de ville, développement des équipements et mobiliers liés à la pratique cyclable (stationnement vélos sécurisés, location de vélos classiques, pliants, électriques, ateliers de réparation...)
- **Imaginer les projets de voies de contournement** (cf PLU) **comme support d'urbanisation** (d'une voie de transit à une voie interquartier...)
- Rapprocher les lieux de vie pour réduire distances et durée des déplacements quotidiens (domicile-travail), inciter aux pratiques alternatives (TC, vélos, marche...), améliorer la qualité de vie...



***Co-construction du pré-projet :
réflexion sur les incidences du
scénario au fil de l'eau et
propositions d'actions prioritaires***

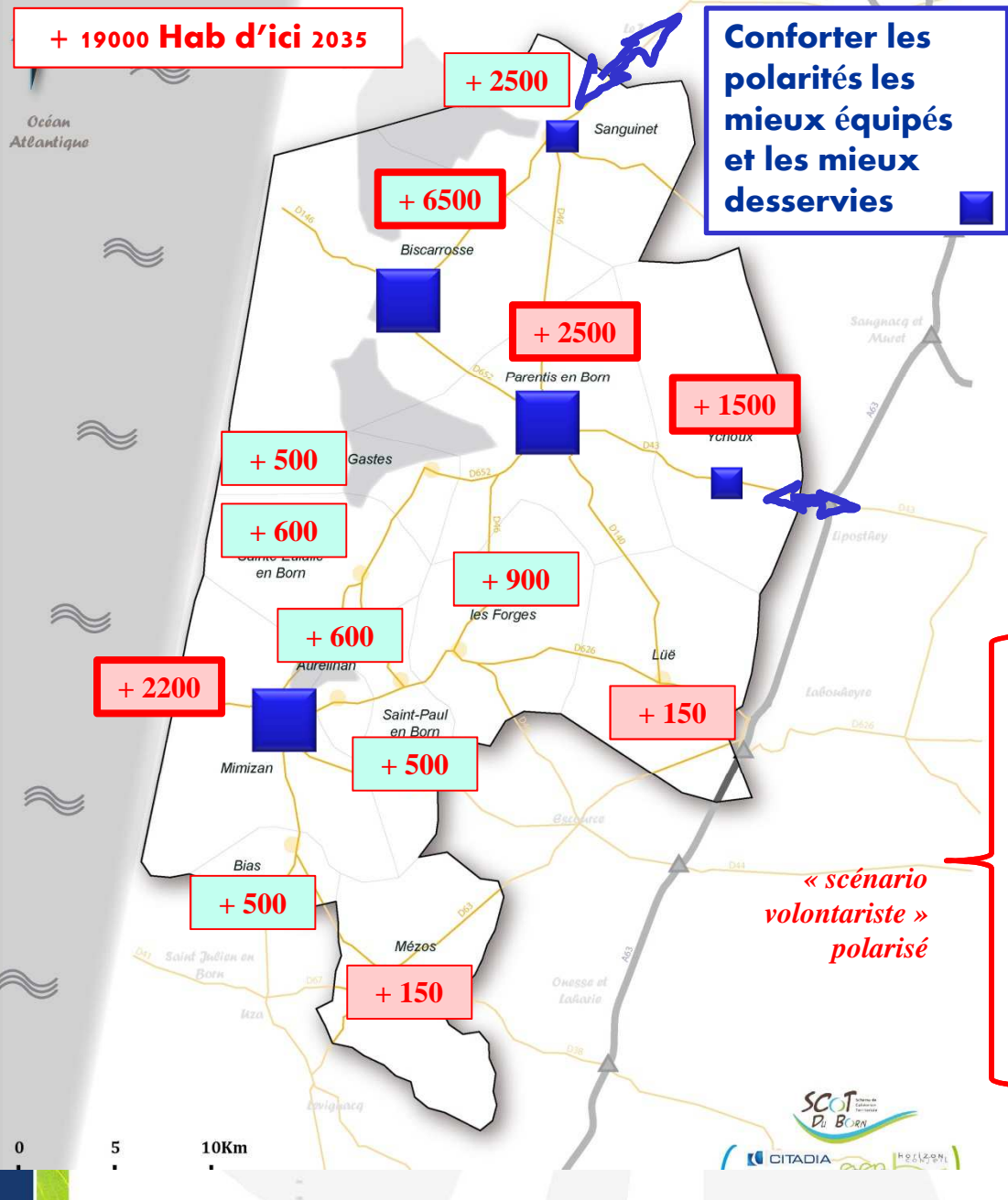
>>> Problématique :

**Structuration du triangle moteur Biscarrosse-
Parentis-Mimizan et expression d'une
complémentarité littoral/arrière-pays**

Volets équipements / économie

Exemple de ce qui pourrait être écrit

Schéma de cohérence territoriale du Born



Croissance démographique (et résidentielle)

AUREILHAN	790
BIAS	648
BISCARROSSE	7 500
GASTES	506
LÜE	108
MEZOS	98
MIMIZAN	534
PARENTIS EN BORN	2 255
PONTENX LES FORGES	986
SAINTE EURALIE EN BORN	986
SAINT PAUL EN BORN	555
SANGUINET	3 287
YCHOUX	1 442
SCOT DU BORN	19 694

S'accorder sur un accueil démographique plus soutenable par rapport aux équipements existants et aux capacités d'investissement des collectivités

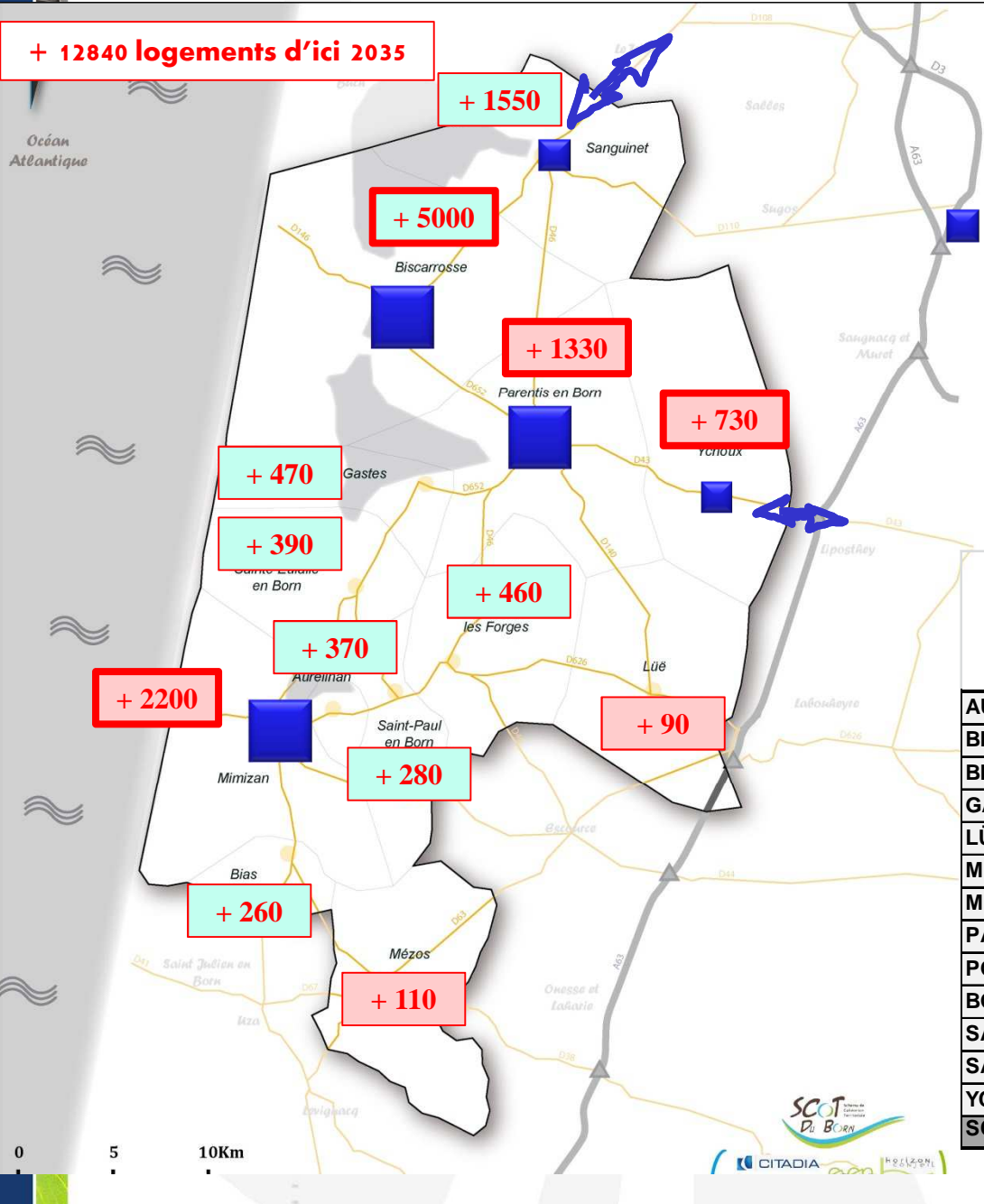
- Maintenir la croissance démographique forte de Biscarrosse
- « Doper » la croissance démographique de Mimizan car polarité équipée
- « Freiner » le rythme des communes périurbaines les moins bien équipées

0 5 10Km

Conséquences de la croissance démographique sur le logement

Schéma de cohérence territoriale du Born

+ 12840 logements d'ici 2035



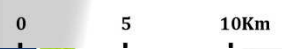
Croissance logements (RP + RS)

Conforter les polarités les mieux équipés et les mieux desservies

➔ +710 logements/an

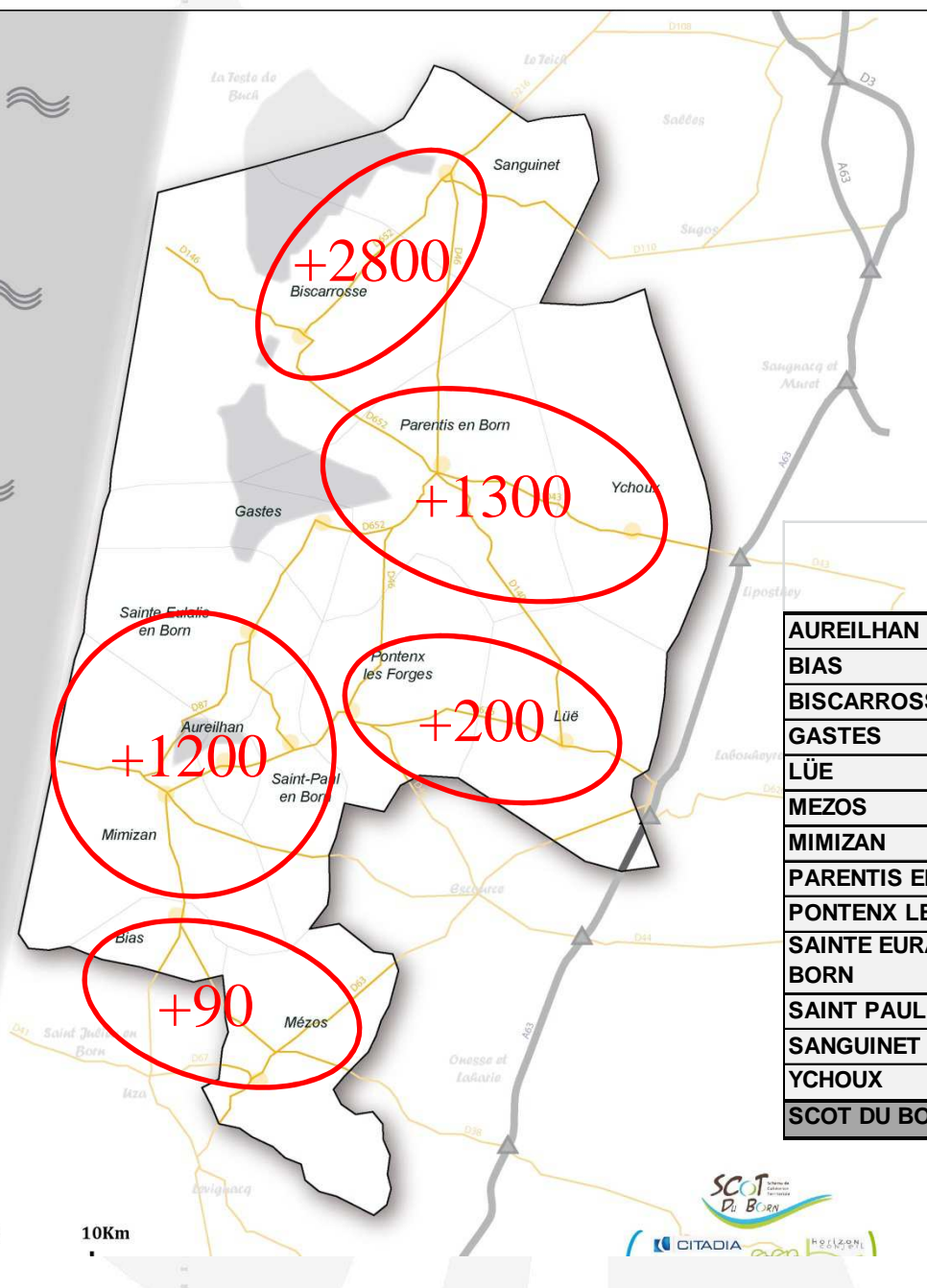
➔ Consommation foncière maximale pour l'habitat : 800 ha (-30% décennie passée)

	Densité moyenne proposée	Surface maximale artificialisée pour l'habitat 2017/2035
AUREILHAN	12	31
BIAS	12	22
BISCARROSSE	20	250
GASTES	12	39
LÜE	8	11
MEZOS	8	14
MIMIZAN	20	110
PARENTIS EN BORN	15	89
PONTENX LES FORGES	12	38
BORN	12	33
SAINT PAUL EN BORN	12	23
SANGUINET	15	77
YCHOUX	12	61
SCOT DU BORN	16	797



Conséquences de la croissance démographique sur l'emploi (maintien ratio)

Schéma de cohérence territoriale du Born



Croissance emplois

➔ +310 emplois/an

	Croissance démographique proposée	Ratio emploi actuel	Emplois attendus
AUREILHAN	600	9,1	66
BIAS	500	7,6	66
BISCARROSSE	6500	2,7	2407
GASTES	500	6,4	78
LÛE	150	5,4	28
MEZOS	150	5,9	25
MIMIZAN	2200	2,2	1000
PARENTIS EN BORN	2500	3,2	781
PONTENX LES FORGES	900	4,5	200
SAINTE EURALIE EN BORN	600	8,3	72
SAINT PAUL EN BORN	500	8,2	61
SANGUINET	2500	6,5	385
YCHOUX	1500	3,4	441
SCOT DU BORN	19100	3,4	5611

0 5 10Km



Conséquences de la croissance démographique sur l'offre en équipements

schéma de cohérence territoriale du Born



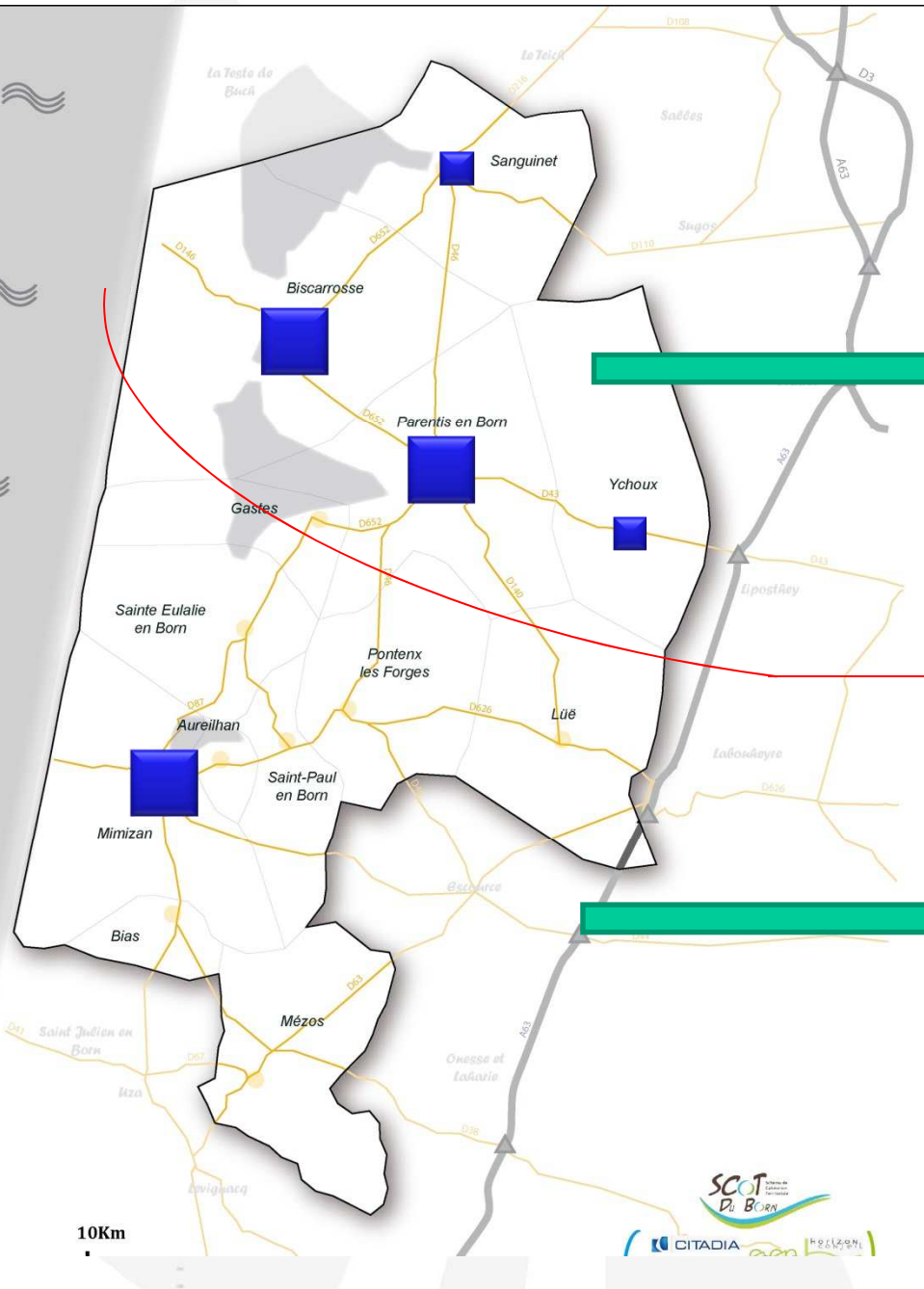
Océan Atlantique



0

5

10Km



Besoins en équipements (ébauche)

+ 13000 habitants permanents

Besoins :

- 42 professionnels de santé de plus
- 5 pharmacies de plus
- de l'ordre de 110 et 140 enfants de plus par classe d'âge (besoins en crèches, assistantes maternelles, classes, ...)
- lycée nécessaire
- équipements sportifs et culturels à développer (complexe aquatique...)

+ 6000 habitants permanents

Besoins :

- 19 professionnels de santé de plus
- 2 pharmacies de plus
- de l'ordre de 50 à 65 enfants de plus par classe d'âge
- collège ?
- équipements sportifs et culturels à développer



Élaboration du SCoT du Born

Commissions problématisées du PADD

>>> Problématique :

Structuration du triangle moteur Biscarrosse-Parentis-Mimizan et expression d'une complémentarité littoral/arrière-pays



[INTELLIGENCE DES TERRITOIRES]